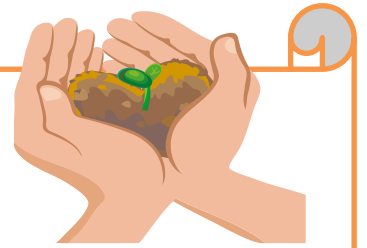


JA筑紫は 環境保全型農業を応援します。



JA筑紫は、『食の安全・環境保全』に取り組む下記のいずれかの方へ
新規貸出の農機ハウスローン・営農資金を基準金利より50%
引き下げて融資いたします。



- ① エコファーマー認定者
- ② 福岡県減農薬・減化学肥料栽培認証者
(適用を希望される方は認定・認証書をご提出願います。)



適用期間 2023年4月1日～2024年3月31日まで

営農資金
(保証料別)

10年固定型

基準金利
年**1.75%**
(長プラ+0.3%)
(令和5.4.1現在)

→

特別金利
年**0.875%**

農機ハウスローン
(保証料別)

10年以内

基準金利
年**1.30%**
(令和5.4.1現在)

→

特別金利
年**0.65%**



基準金利は毎月見直しがありますので、
詳しくはJAの窓口へお問い合わせください