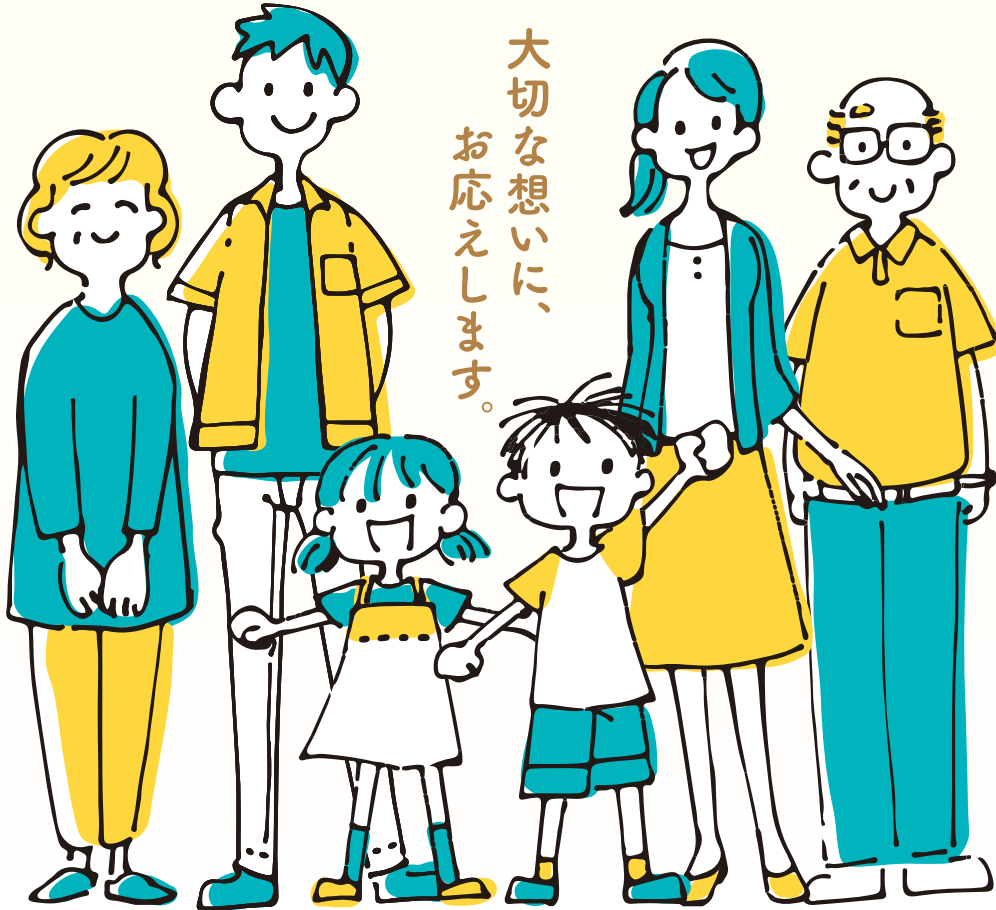




# 相続定期貯金

# みまもり定期



大切な想いに、  
お応えします。

スーパー定期貯金 / 大口定期貯金



御守り～みまもり～

0.2%

(税引き後 0.159%)



御守り～みまもり～

0.3%

(税引き後 0.239%)

ご利用いただける方……相続手続き完了後1年以内に相続により取得した資金を原資としてお預入いただける個人のお客様。  
(当JA以外の預貯金、相続により取得した不動産や株券等の換金代金も預入可能です。)

お預入金額……100万円以上で相続により取得した金額の範囲内に限らせていただきます。

※JA筑紫総合ポイント制度によるポイントは付与されません。

期間：2023年4月3日(月)～2024年3月29日(金) 詳しくは、お近くのJA筑紫金融店舗窓口にておたずねください。

詳しくは、裏面をご覧ください。



<http://www.ja-chikushi.or.jp>

JA 筑紫

検索

# 相続定期貯金 みまもり定期

ご利用いただける方	相続手続き完了後1年以内に相続により取得した資金を原資としてお預入いただける個人のお客様。(当JA以外の預貯金、相続により取得した不動産や株券等の換金代金も預入可能です。)
お取扱い期間	2023年4月3日(月)～2024年3月29日(金) ※期間中であっても金融情勢の変化により、適用金利などの変更や販売を中止させていただく場合がございます。
お取扱いできる定期貯金	●スーパー定期貯金(自動継続型) ●大口定期貯金(自動継続型)
お預け入れ期間	1年・3年
適用金利	1年:0.2%(税引後 0.159%) 3年:0.3%(税引後 0.239%) ※この貯金のお利息には、20.315%(国税15.315%、地方税5%)の税金がかかります。
お預け入れ金額	100万円以上(1円単位)で相続により取得した金額の範囲内。 (相続により取得した不動産や株式等の換金代金を含みます。なお、すでにお預け入れいただいていた貯金など、相続によらない貯金をお預け入れいただくことはできません。)
ご利用方法	●ご契約時に下記の書類をご提示ください。 <ご提示いただく書類> (1)遺産分割協議書の写し (2)遺産分割協議書を作成されていない場合は、以下の書類をご提示ください。 イ.相続人であることが確認できる書類(戸籍謄本の写し、遺言書の写し等) ロ.相続手続きが終了した時期が確認できる書類(相続手続依頼書の写し、被相続預貯金の利息計算書等) ハ.お預け入れ原資が相続により取得したことを確認できる書類(相続手続依頼書の写し、遺言書の写し等)
満期時のお取扱い	金利上乗せは初回満期日までとなり、初回満期日以降は満期日時点の店頭表示金利(通常金利)により自動継続となります。
中途解約について	満期日前に解約される場合は、お預け入れ期間に応じた中途解約利率が適用されます。 中途解約利率については「商品概要説明書」に記載されております。
その他	●本商品は1回の相続につき、1店舗での取り扱いとなります。 ●JA筑紫総合ポイント制度によるポイントは付与されません。

くわしくは、お近くのJA筑紫金融店舗窓口にておたずねください

本店 924-1340  
大野城支店 501-0033  
山田支店 501-6111  
牛頸支店 596-1683  
下大利支店 581-4814  
大野東支店 503-1412  
太宰府中央支店 923-1215  
太宰府支店 923-0180  
水城支店 923-0025  
榎寺出張所 925-2956

向佐野支店 924-0202  
御笠支店 922-3135  
山家支店 926-1461  
筑紫駅前支店 926-0411  
山口支店 923-1462  
二日市支店 924-3055  
二日市東出張所 922-0520  
針摺支店 923-1460  
原田支店 926-0621  
阿志岐出張所 922-2609

春日支店 501-0831  
光支店 571-2381  
日の出支店 571-2191  
大土居支店 501-4383  
春日市役所内出張所 584-2000  
春日南支店 513-5001  
那珂川支店 952-2611  
安徳支店 952-2616  
南畑支店 952-2102  
片縄支店 952-2961

このまちと生きていくJAバンク



「食と農をささえるJAづくり」  
<http://www.ja-chikushi.or.jp>