

# ふあみーゆ+プラス

2020.3 vol.2

JA筑紫



地域とJAを紡ぐ  
「ふれあい活動」のご紹介!

プラス  
? 「ふあみーゆ+」って何?

「ふあみーゆ+(プラス)」は、地域の皆さま向けの情報誌です。  
毎月発行している広報誌「ふあみーゆ」ではお伝えしきれない情報をギュッと詰め込んでお届けします。

JA筑紫  
ふあみーゆ+プラス

2020.3 vol.2

●2020年3月発行 ●発行/ JA筑紫

〒818-8642 福岡県筑紫野市杉塚三丁目3番10号 編集・企画管理部企画課 TEL(092)924-1373

## JA筑紫 本支店事業所・金融サービス一覧

店舗名	住所	電話番号	ATM	貸金庫
本店	筑紫野市杉塚3-3-10	924-1311	○	
監査室		924-1365		
企画管理部		924-1373		
総務部		924-1311		
審査開発部		924-1376		
金融共済部		924-1312		
営農生活部		924-1313		
総合相談センター(開発相談課)		924-1316		
総合相談センター(旅行センター)		928-0120		
大野城支店	大野城市瓦田3-7-12	501-0033	◎	◇
山田支店	大野城市山田4-8-10	501-6111	○	◇
牛頸支店	大野城市牛頸4-13-21	596-1683	○	◇
下大利支店	大野城市下大利1-21-22	581-4814	◎	◇
大野東支店	大野城市川久保3-3-8	503-1412	★	
太宰府中央支店	太宰府市白川1-1	923-1215	◎	◇
太宰府支店	太宰府市幸府3-4-53	923-0180	○	◇
水城支店	太宰府市観世音寺3-14-12	923-0025	◎	◇
榎寺出張所	太宰府市通古賀5-5-21	925-2956	○	
向佐野支店	太宰府市向佐野1-8-5	924-0202	○	
御笠支店	筑紫野市吉木2556-1	922-3135	○	◇
阿志岐出張所	筑紫野市阿志岐1521-8	922-2609	○	
山家支店	筑紫野市山家5207	926-1461	○	
筑紫駅前支店	筑紫野市筑紫617-1	926-0411	★	◇
山口支店	筑紫野市古賀408-9	923-1462	○	
二日市支店	筑紫野市二日市西1-1-11	924-3055	◎	◇
二日市東出張所	筑紫野市二日市南3-2-1	922-0520	○	
針摺支店	筑紫野市針摺西1-7-3	923-1460	◎	◇
原田支店	筑紫野市原田4-11-1	926-0621	○	
春日支店	春日市小倉3-230-1	501-0831	◎	◇
春日市役所内出張所	春日市原町3-1-5	584-2000	○	
光支店	春日市光町1-55	571-2381	○	
日の出支店	春日市日の出町5-26-2	571-2191	○	◇
大土居支店	春日市昇町7-75	501-4383	★	◇
春日南支店	春日市春日2-160-2	513-5001	◎	
那珂川支店	那珂川市西隈2-1-16	952-2611	◎	◇
安德支店	那珂川市松木1-156	952-2616	★	◇
南畑支店	那珂川市埋金546-1	952-2102	○	◇
片縄支店	那珂川市片縄3-13	952-2961	◎	
農機センター	筑紫野市二日市南3-2-2	922-0531		
那珂川農機センター	那珂川市西隈2-1-15	952-0769		
西部グリーン店	那珂川市松木1-156	952-2971		
ゆめ畑那珂川店				
ゆめ畑太宰府店	太宰府市石坂1-22-15	921-8600		
ゆめ畑大野城店	大野城市御笠川1-16-10	513-0881		
ゆめ畑筑紫野店	筑紫野市筑紫613-1	919-7117		
ゆめ畑春日店	春日市昇町7-74	501-1616		
中部グリーン店	大野城市瓦田3-8-10	501-0036		
物流(資材配送)センター	筑紫野市永岡74-2	923-8221		
物流(米販)センター	筑紫野市永岡15-4(精米センター内)	919-5955		
カンツリーエレベーター(永岡事業所)	筑紫野市永岡12-1	925-8110		
那珂川ライスセンター	那珂川市安德197	953-5211		
アネシス	筑紫野市岡田3-11-1(カミーリヤ内)	926-6106		
やすらぎ会館二日市斎場	筑紫野市二日市南2-1-3	924-3027		
やすらぎ会館那珂川斎場	那珂川市五郎丸4-4-9	952-4300		
(株)JAアグリサポート筑紫	筑紫野市永岡78-2	919-6345		

※自動化機器(ATM)の稼働日 ○平日 ◎平日・土曜日 ★平日・土曜日・日曜日・祝日 ◇貸金庫



JA筑紫ホームページもご覧ください

JA筑紫

検索







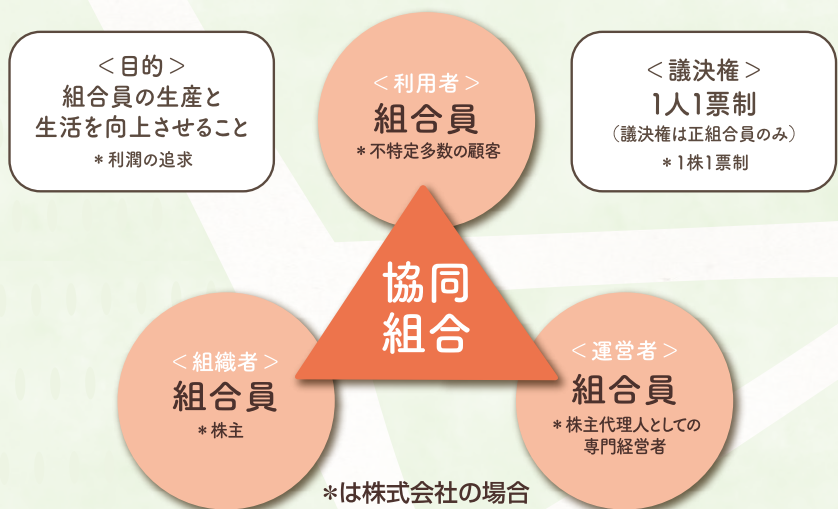
# 「JA」について知ろう!

## Q 「JA」とは?

A 「JA」は、「Japan Agricultural Cooperatives(日本の農業協同組合)」の頭文字をとったニックネーム。国や市町村などの公の団体でも、民間の企業でもなく、「協同組合」に属しています。

## Q 「JA」と「株式会社」の違いは?

A 「JA」と「株式会社」では、目的や運営方法が大きく違います。  
まず、協同組合をつくるのは、「組合員」です。組合員になるためには、決められた額のお金を出資します。この出資金をもとに協同組合は事業・運営を行っています。また、組合員は自ら主体的に知恵を出し合い、創意工夫をしながら協同組合の活動に関わり、営利を追求しません。  
それに対して株式会社を構成しているのは、「株主」です。株主は配当などを期待して会社の株を購入し株主になるため、利潤を追求します。  
議決権に関しても、協同組合は「1人1票制」であるのに対し、株式会社は「1株1票制」です。



## Q 組合員になれるのは農家だけ?

A 組合員になれるのは、農家だけではありません。  
大野城市、太宰府市、筑紫野市、春日市、那珂川市にお住まいの方やお勤めの方は組合員になれます。  
組合員になると、JAの事業や施設を利用できる他、ポイント制度や出資金に応じた配当金が支払われるなどメリットがたくさん!  
JAを利用する目的で1万円以上出資していただくと、組合員になることができます。詳しくは金融店舗窓口にてお尋ねください。

## Q 「JA」が行っている事業とは?

A JAは様々な事業を行っています。種類については以下の通りです。

- 営農
- 貯金
- 共済
- 融資
- 開発相談
- 福祉介護
- 葬祭
- 旅行
- 購買

## 地域の活性化「ふれあい活動」とは?

地域の活性化への貢献を目的として「ふれあい活動」を実施しています。JA主体の活動から組合員の意思を反映した活動の企画と運営への参加により、地域や組織の皆さまにとって身近に感じてもらえる存在を目指します。ふれあい活動の**内容につきましては、中面をご覧ください。**





地域とJAを紡ぐ  
「ふれあい活動」  
をご紹介します！

支店まつり

支店や事業所が主催でまつりやイベントを開き、地域の皆さまと交流を深めています。



組合員組織(生産者、  
青壮年部、女性部)の活動

支店や事業所と組合員組織(生産者、青壮年部、女性部)が連携し、料理教室の開催や地域のイベントへ参加しています。



農業体験などの  
地域振興

支店管内の畑や田んぼで野菜の収穫や田植えなど、食農教育体験を実施。また、本店では毎年子どもを中心とした体験型イベント「ちやくりんフェスタ」を開催しています。



支店だより・ゆめ畑だよりの  
発行

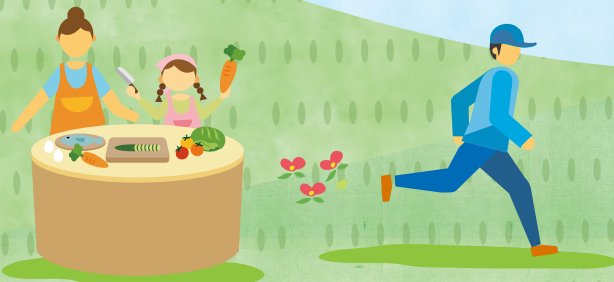
支店・出張所・直売所ゆめ畑では、組合員や地域の皆さまとJAの架け橋となる「支店だより」や「ゆめ畑だより」を発行し、JAや地域の情報を分かりやすくお届けしています。





趣味のサークルや  
グループ活動

地域のスポーツ大会などに参加し、地域の皆さまと親睦を深めたり、JAのPR活動を行ったりしています。



店舗周辺美化など  
地域環境保全

支店管内の清掃活動を積極的に行い、地域の皆さまが住みやすい街づくりを目指しています。



地域貢献  
(子育て支援など)

支店の近くにある小中学生の通学路で交通安全活動などを行い、地域の子どもの安全を見守っています。また、NPO法人がサポートする子ども食堂への支援なども行っています。



行政のイベントなどへの  
参加や支援

地域で開催されるまつりやイベントに参加し、地域の皆さまと交流を深めています。また、防犯協会へ安全で安心なまちづくりに役立つ資機材の贈呈も行っています。

