

ゆめ火田通心

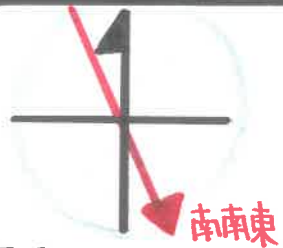
2月3日

は

節分の日

福

令和5年の恵方は
南南東です



恵方巻きを一本丸ごと食べることは、「縁を切らない」という願いが込められています。最近では色々な種類の恵方巻きがありますが定番は、七つの具材が入ったものとされています。これは七福神にちなみ「福を巻き込む」という縁起ものだからです。
みなで楽しみながら「吉」を呼び込もう！



No.5

2月

ゆめ火田筑紫野店では、「フードロス削減」という
サステナブルな暮らしを
お客様へおススメしています。



フードロス削減
の
取り組み

筑紫野店では、イベント時に合わせて「キズがある」
ニヤ、形が不揃いなど、出荷せずには廃棄
される「もったいない」野菜やフルーツを集め安く販売する
「もったいないマルシェ」を開催します。
みなさまにSDGsに関心をもつきっかけ
になってほしいです。

店休日は、
2月8日(木)
となっております

次回のイベントは、
2月17・18・19の3日間
予定しています。

支店だよりは、JA筑紫
ホームページにカラー版
ご覧いただけます。
皆様のご来店を心より
お待ちしております。

JA筑紫 ゆめ火田 筑紫野店
(営業時間)月曜~土曜
9:00~18:00
日曜・祝日
9:00~17:00
(住所)筑紫野市筑紫613-1
(TEL)092-919-7117
(担当)有吉 結希

ゆめ畑通信 新年あけまして おめでとうございます

1月号
No.4



支店だよりは、カーン反が
JA筑紫HPに掲載されます。
ぜひ見てください!!
担当
有吉結希

2  23

筑紫野店インフォメーション

イベントは

1/27(金)・28(土)・29(日)
3日間元気に開催します。



お願ひます。

ゆめ畑
おススメの
ピカアツ!!

筑紫野市産
大石昌子さん
大石秀隆さんの



地元産

あまおう

今年も、とっも甘くて、

おいしいです。

ぜひ、お買い求め下さい♡

1歳の女の子もパクパクたべ

ニコニコになりました♡



JA筑紫 ゆめ畑筑紫野店

営業時間：月曜～土曜：9時～18時
日曜・祝日：9時～17時

住所：筑紫野市筑紫613-1

TEL：092-999-7117



ゆめ畑通信 10月号 No.3

〔ゆめ畑筑紫野店〕
担当 有吉結希

支店によりカラー版はJA筑紫HPに掲載されます

新 光 **ゆめつくし** **あります!**



ゆめつくしは、平成6年にデビューし、今では福岡を代表するお米です。
光沢があり、柔らかい食感と控えめな粘りが特徴です。

入荷中

ぶどう
の
王様
巨峰



思わず、と
緑の宝石



シャイン
マスカット



ポイント! 新米 オススメの ^{まい} 炊き方

- ① まず、お米はきちんと計量(ましょ)。
- ② お水を一気に入れ、鍋底からサッとかき混ぜ水を捨てる。(5~6回ほど繰り返す。)
- ③ 次に水を少量入れ、指を軽く立って5~6回かき混ぜ、再び水をた、ふり入れ、サッとかき混ぜ、水を捨てます。(4~5回ほど繰り返す。)
- ④ ガルに上げると、水切りをする(3分以内)

ゆめ畑からお知らせです

店休日
10月12日(木)
とな、とおります。

次回新米入荷予定
元気とし・ひのひかり
は、現在新米どはありませ
11月からの予定です。

今後とも、ゆめ畑をよろしく願っています。

住所: 福岡県筑紫野市筑紫 613-1

TEL: 092-919-7117

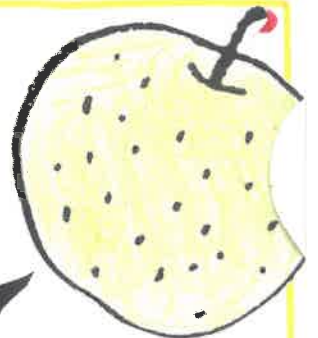
営業時間: 平日土曜9時~18時迄 日曜祝日9時~17時迄

No.2
ゆめ畑通信

9月号
担当 有吉



梨の美味しさ
再発見

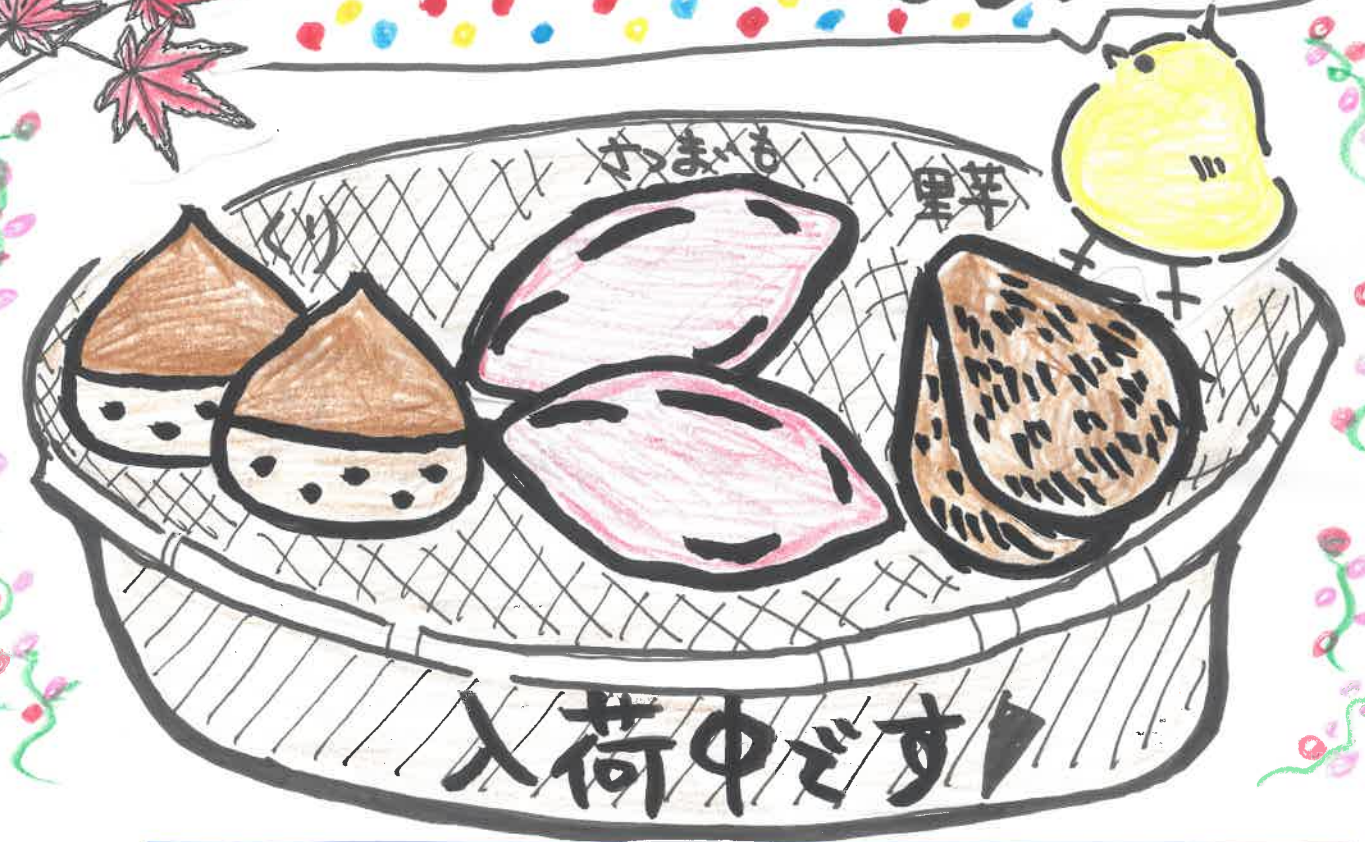


おいしい梨は、形がよく、果皮に張りがあり、同じ大きさなら、重みがあるものが、オススメです!!
また、お尻がふくらとしていて、広いもの、また、色ムラのないものがおいしいといわれています。

紅葉狩りにピッタリの旬の食材を使って
「炊き込みみそ飯」

紅葉狩りの時ならどはの旬の食材をつかた、
炊き込みみそ飯はいかがでしょうか。キノコや栗など
秋には、おいしい食材がたくさん。のり巻きにしたり、
一口サイズにすると、可愛く仕上がります。

ゆめ畑に秋が近づいて
ます。

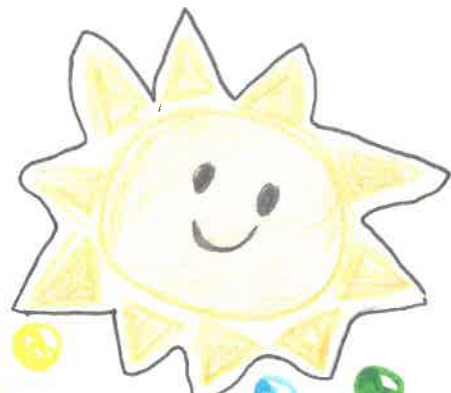


9/14(水)は店休日ぞす。
9/17(土)・18(日)・19(月・祝)
イベントを開催!

JA筑紫ゆめ畑筑紫野店 営業時間:月曜~土曜
住所:筑紫野市筑紫613-1 (9:00~18:00)
TEL:092-919-7117 :日曜・祝日 (9:00~17:00)



ゆめ畑通信



7月号

No.1 担当 有吉結希

今年もすばらしい桃入荷中です

美味しい桃6つのポイント

- ①色...全体に着色している
- ②形...左右対称になっている
- ③大きさ...中玉以上がおススメ!
- ④皮...表面全体に毛があり、全体にふっふい毛がある
- ⑤香り...甘い芳香を放つもの
- ⑥尻...お尻の部分の青みがかとれと白くなっている



ゆめ畑 オススメ ピックアップ!! 那珂川市産 スイートコーン研究会による..

お子様にも大好評♡



あまくておいしいヨ♡
 ゆめ畑にあるヨ♡
 みんなも食べたいね。



朝どり! 新鮮! スイートコーン

もったいないマルシェ開催

SDGs 活動を通じて農家さんを助けたい

現在、多くの地元産の野菜が、少しキズがあっても、「形が整っていないや余っている等」の理由で残念ながら、廃棄されたりしています。まだ食べられるのに、「もったいない」お野菜やくだものを生産者の方々にお願いし、出荷に頂き、イベント時に、均一50円でご販売しております。

食品ロスの削減と農家さんのために、これからも、「もったいないマルシェ」を開催しますので、イベントの際は、ぜひ一品ごと多く、お買い求めください。

チェックポイント!

7月のイベント July 7/17(日)・18(月) 海の日

店休日のお知らせ 7/13(水) お休みさせていただきます。

お願いです

ゆめ畑通信は、JA筑紫のホームページに2カラー版でご覧いただけます。みなさま! ゆめ畑ぞすきなお買い物をたくさんしましょう!

JA筑紫 ゆめ畑筑紫野店
 営業時間
 月曜～土曜: 9時～18時
 日曜・祝日: 9時～17時
 住所: 筑紫野市 筑紫613-1
 TEL: 092-919-7117