

こんにちは

JA筑紫女性部です

お友達と一緒にちょっと参加してみませんか？

生きがいづくり



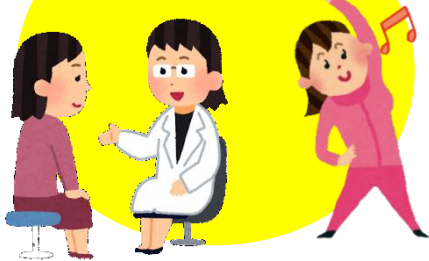
自分みがき



仲間づくり



健康促進



Welcome!

- 部費は年間 500 円(別途、活動時に個人負担金有)
- 農家の方も農家でない方もOK
- 女性部スタッフカードを導入！
(スタッフ数によってお楽しみ有)



各支店を拠点に活動を行います。
地域になくてもならない女性パワーを結集！
女性の声をJAへ。
楽しまなくちゃJA女性組織じゃない！